

Gemeinderatssitzung 13.12.2024

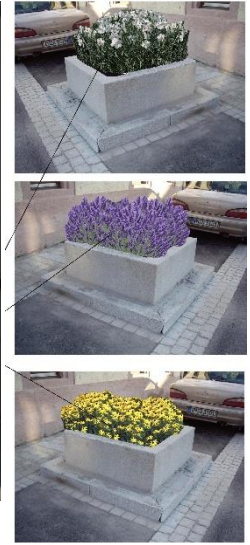
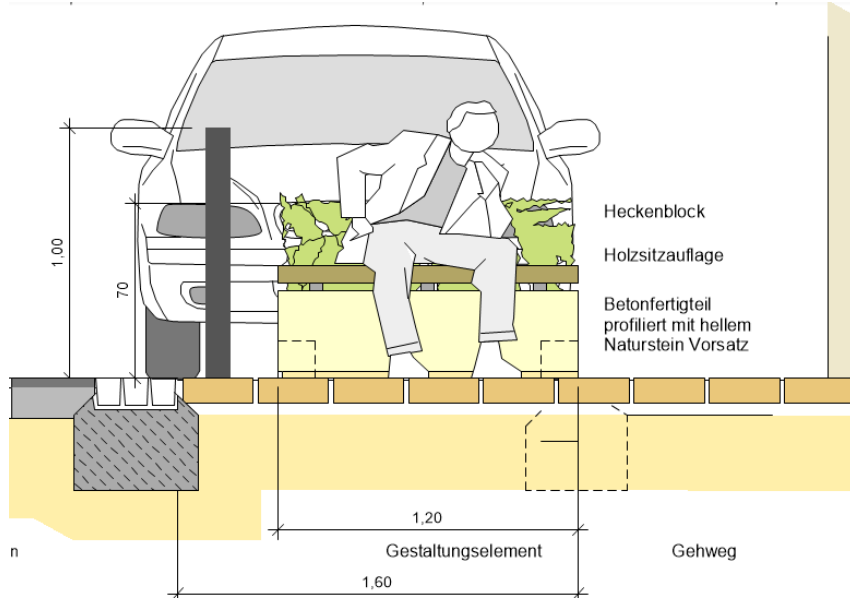
Nordhausen
Neugestaltung Waldenser Straße
und Dorfplatz
(Platzbereich Zabergäustraße)

Vorstellung Entwurf

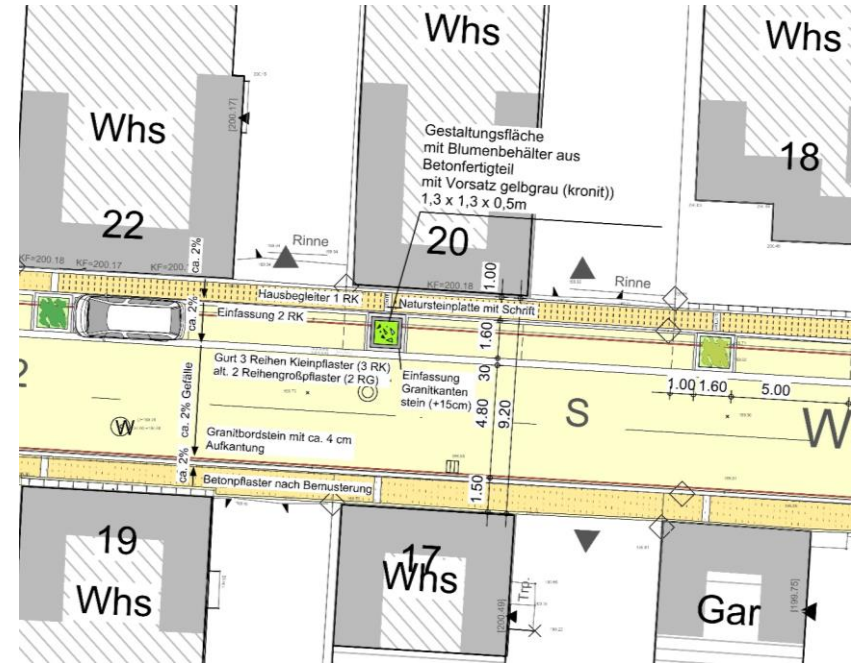




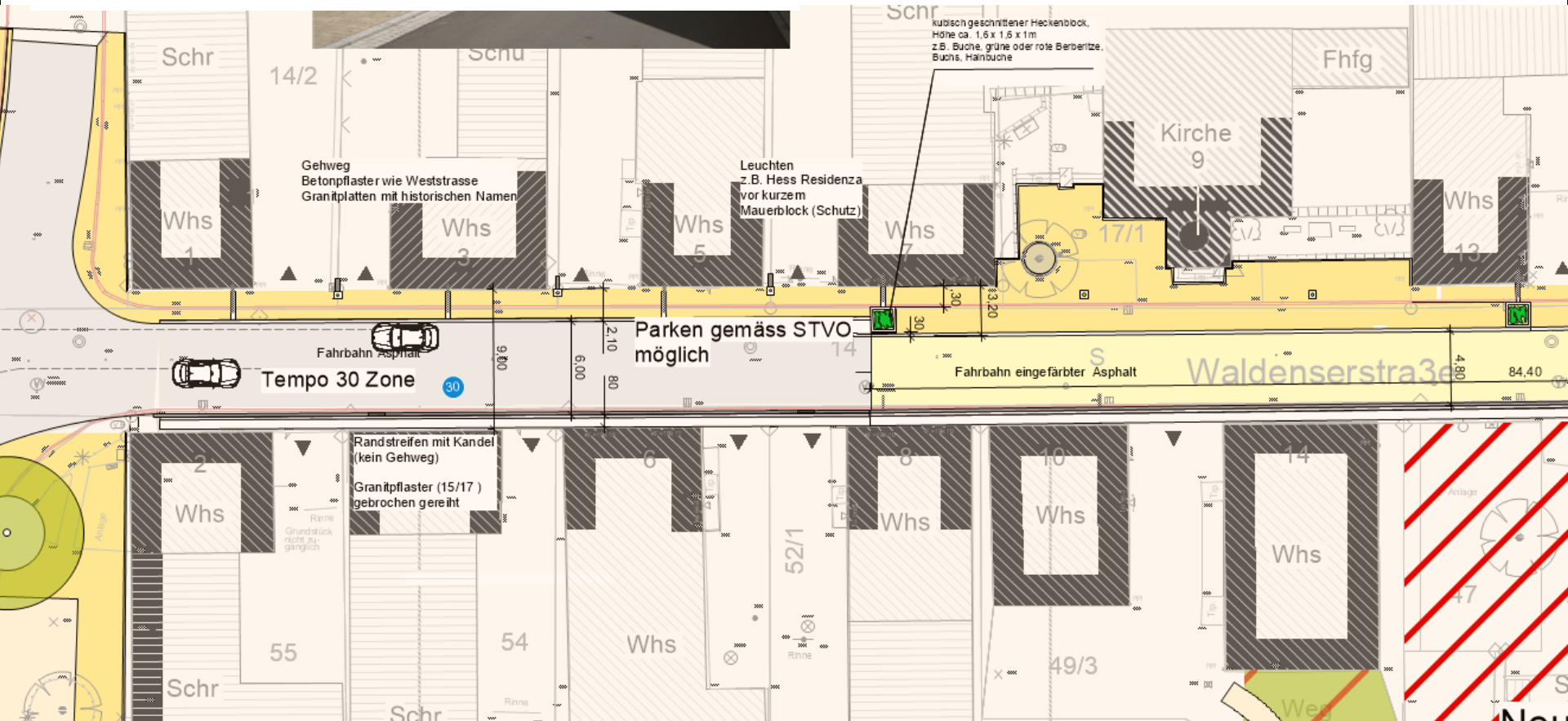
Leitbild – Gestaltungsprinzipien Weststraße



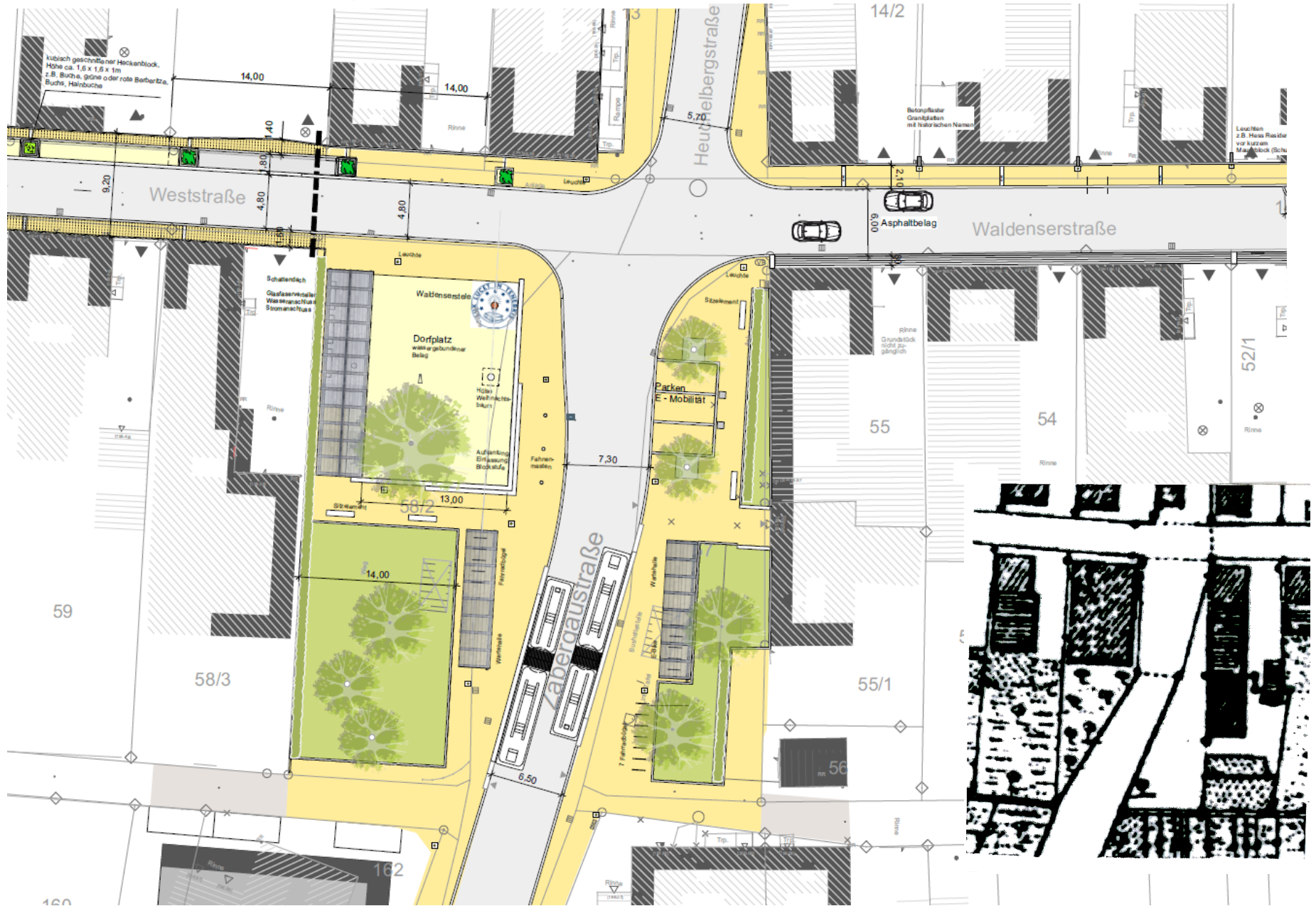
Abbildungen: Zoll Architekten Stadtplaner



Waldenser Straße - Vorentwurf



Variante 4a Dorfplatz Vorentwurf



Waldenserstraße und Platzgestaltung - Entwurf

NORDHEIM - NORDHAUSEN

NEUGESTALTUNG WALDENSERSTRASSE - ZABERGÄUSTRASSE



Neugestaltung Waldenserstraße und Zabergäustraße

NORDHEIM - NORDHAUSEN

PLATZGESTALTUNG



Gärten oberhalb Ummauerung



Wiese mit gepflastertem Randstreifen 10/24, 10/10



Wandverbildung aus Naturstein



Gras aus Fellen (Lösser)



Pflaster Ummauerung



Straßenbild Bergort Waldenserstraße Oldenburg

Gemeinde Nordheim
Waldenserort Nordhausen

Viertel- / Freizeitanlage
Waldenserstraße
Zabergäustraße

Entwurf Platzbereich

M 1:100

27.11.2024 ne

ZOLL ARCHITECTEN
STADTPLANER

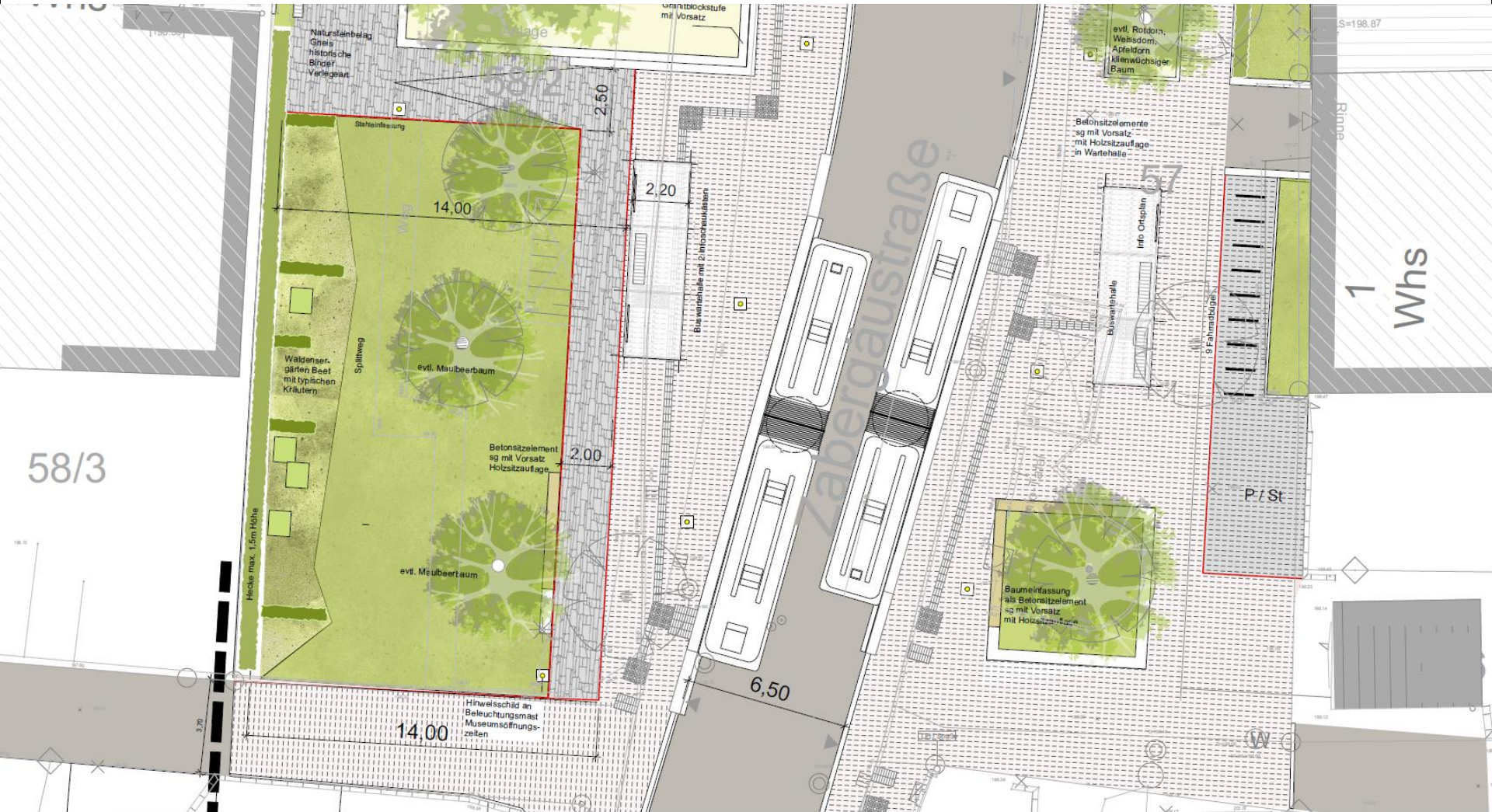


Neugestaltung Dorfplatz Entwurf



Neugestaltung Dorfplatz
Entwurf

Neugestaltung Dorfplatz
Entwurf



Neugestaltung Dorfplatz
Entwurf



Neugestaltung Dorfplatz
Entwurf



Sitzkante

Buswarte-halle
mit 2 Aushangkästen

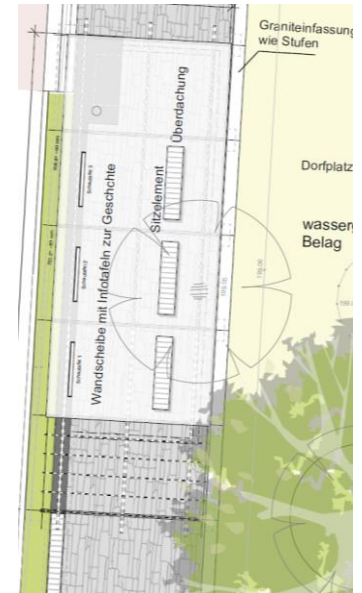
Überdachung
Natursteinmauer (Luserna Gneis)
mit Schaukästen zur Geschichte

Museum

Neugestaltung Dorfplatz
Entwurf



Gärten oberhalb Usseaux



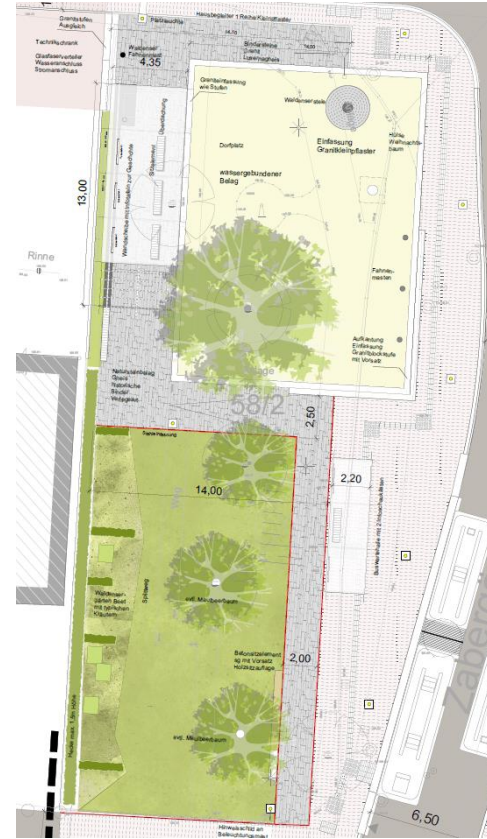
Mauerscheibe

Material:
Luserna Gneis

Neugestaltung
Dorfplatz
Entwurf



Pflasterart Usseaux

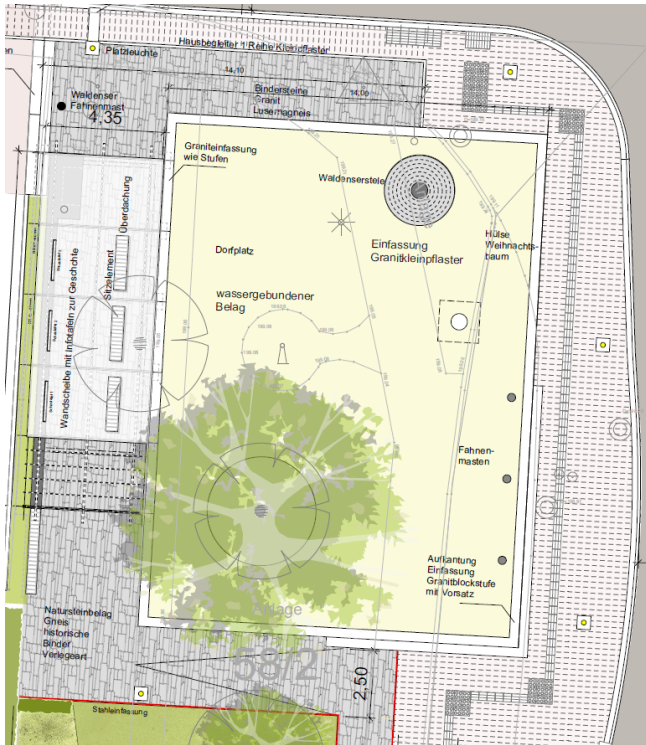


Sonderpflaster

Material:
 Bindersteine
 Luserna Gneis
 Farbmischung
 Natur

Neugestaltung
 Dorfplatz
 Entwurf



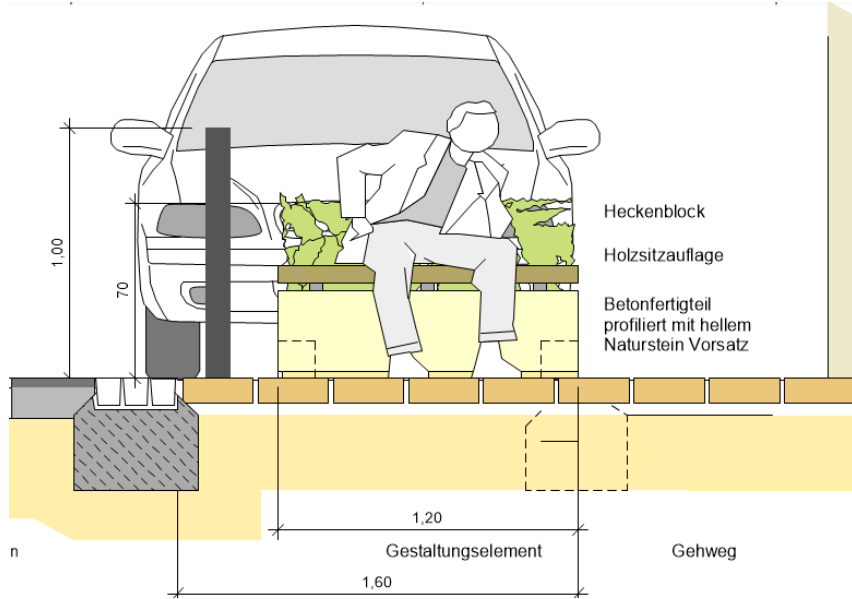


Wassergebundener
Belag

Material
Jurakalk
gelblich

Neugestaltung
Dorfplatz
Entwurf

Leitbild – Gestaltungsprinzipien Weststraße



Abbildungen: Zoll Architekten Stadtplaner

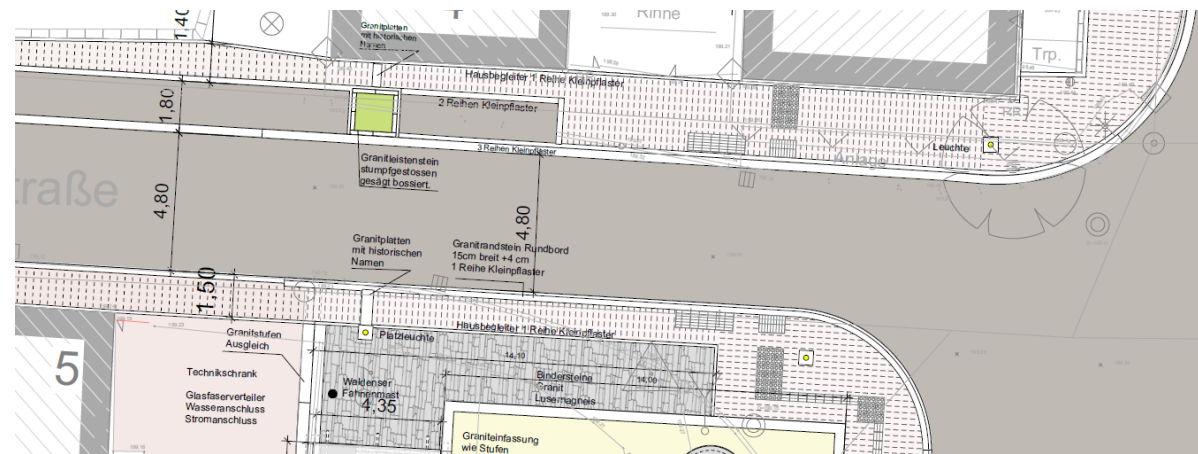




Betonpflaster
allgemeine Gehbereiche
und Gehwege,

Material
Betonpflaster Kronimus K4
Beigegrau

Granitsondersteine mit historischen
Namen





Beleuchtung Platzbereich
Siteco Litepole iQ

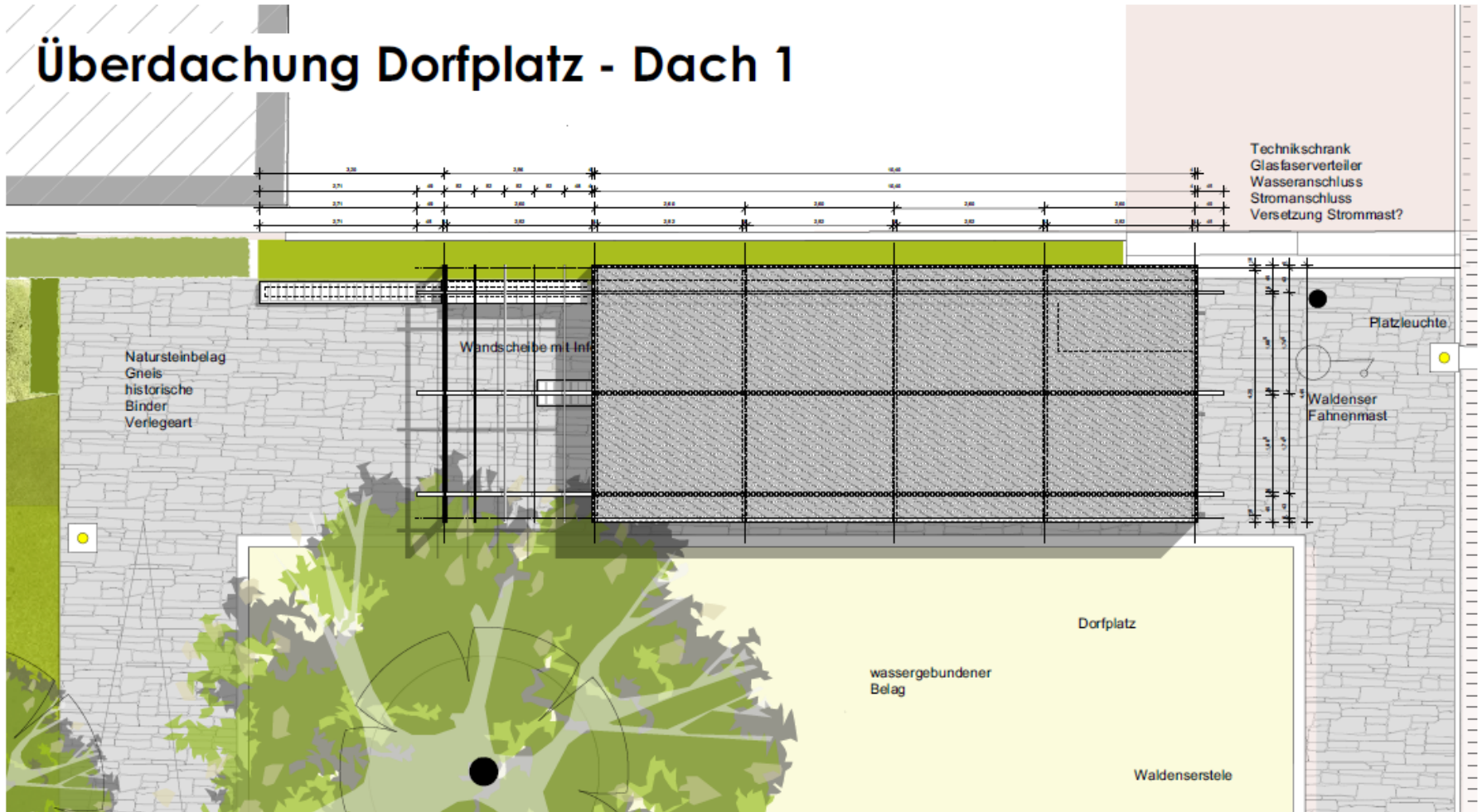
Funktionale Platzbeleuchtung



Beleuchtung Straßenraum
Siteco Streetlight SL iQ

Neugestaltung
Dorfplatz
Entwurf

Überdachung Dorfplatz - Dach 1

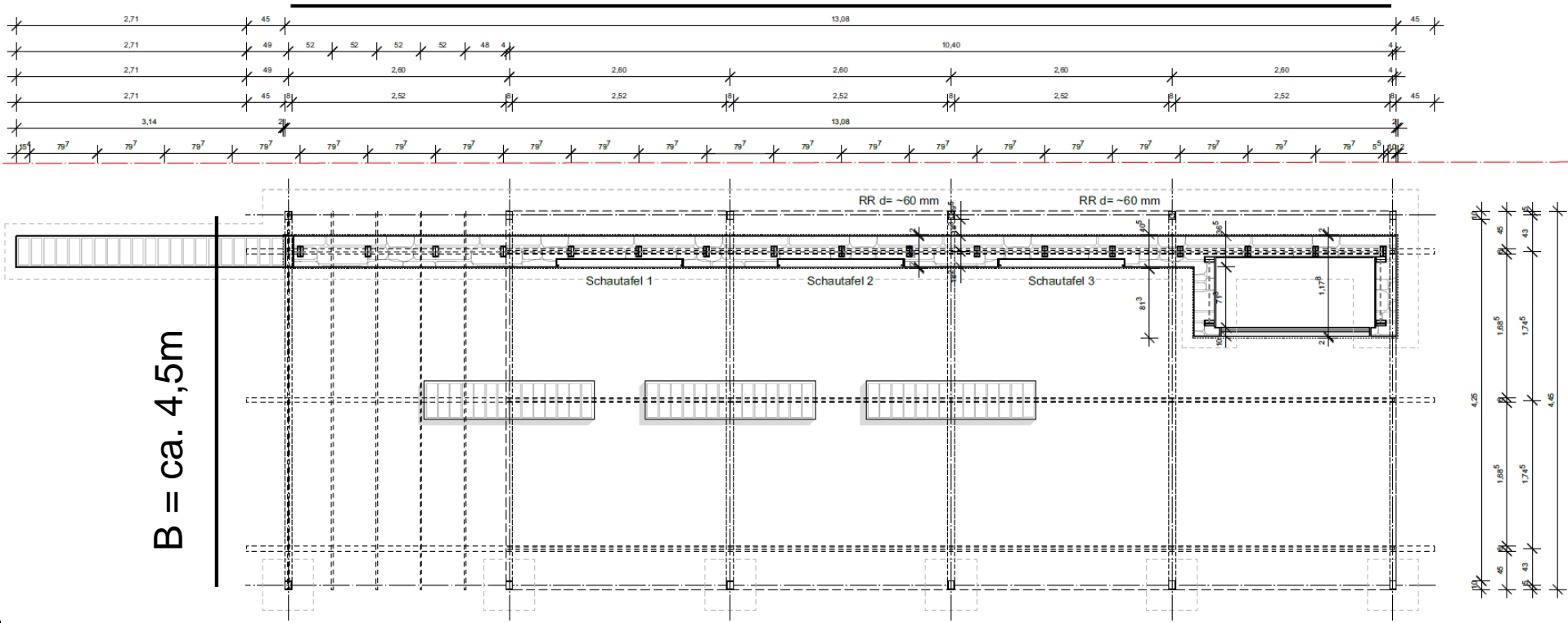


Aufsicht Platzüberdachung mit Außenanlagen

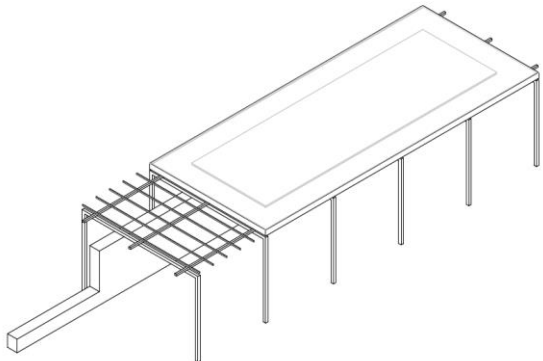
Neugestaltung
 Dorfplatz
 Entwurf

L = ca. 14m

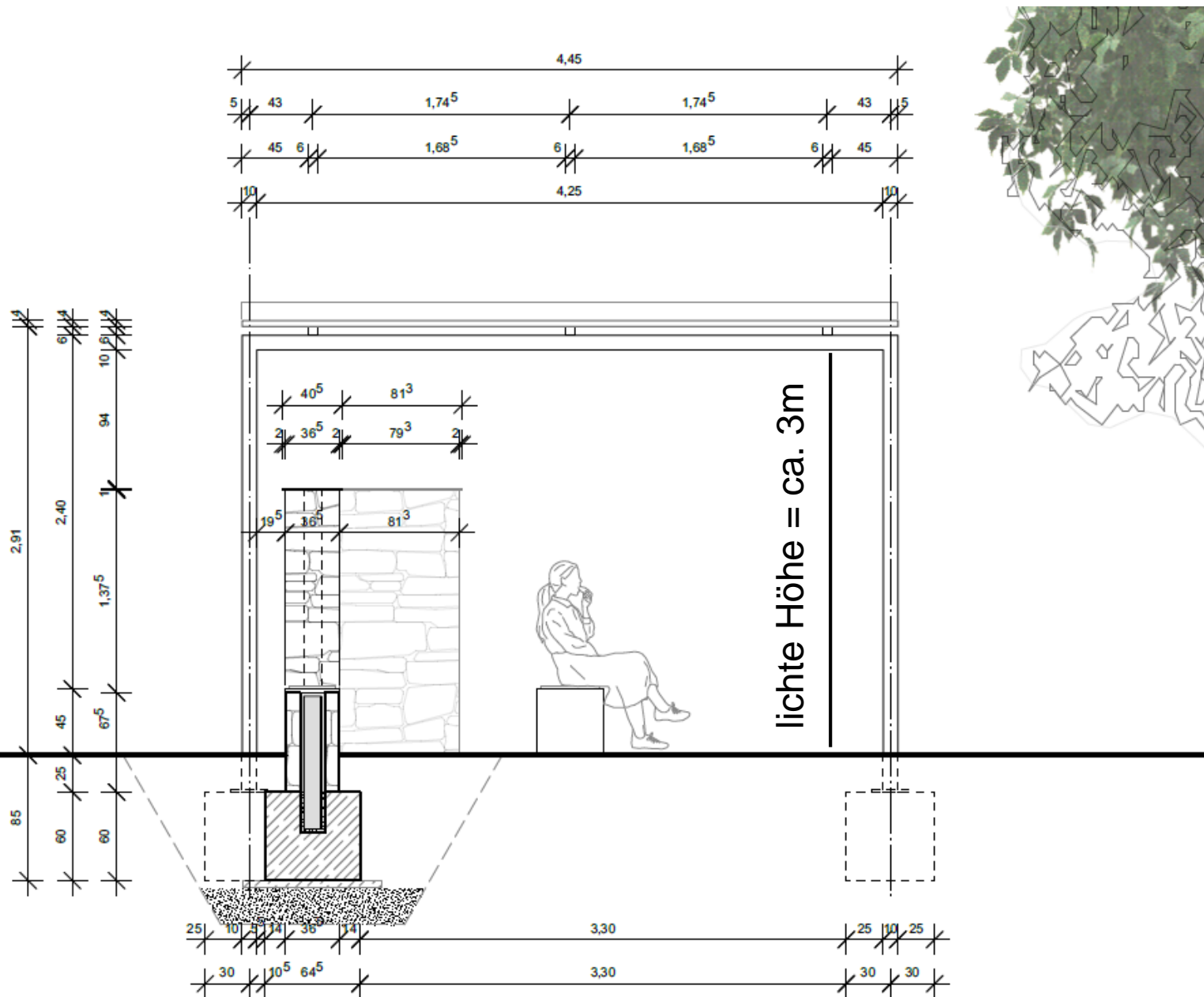
B = ca. 4,5m



Grundriss Platzüberdachung

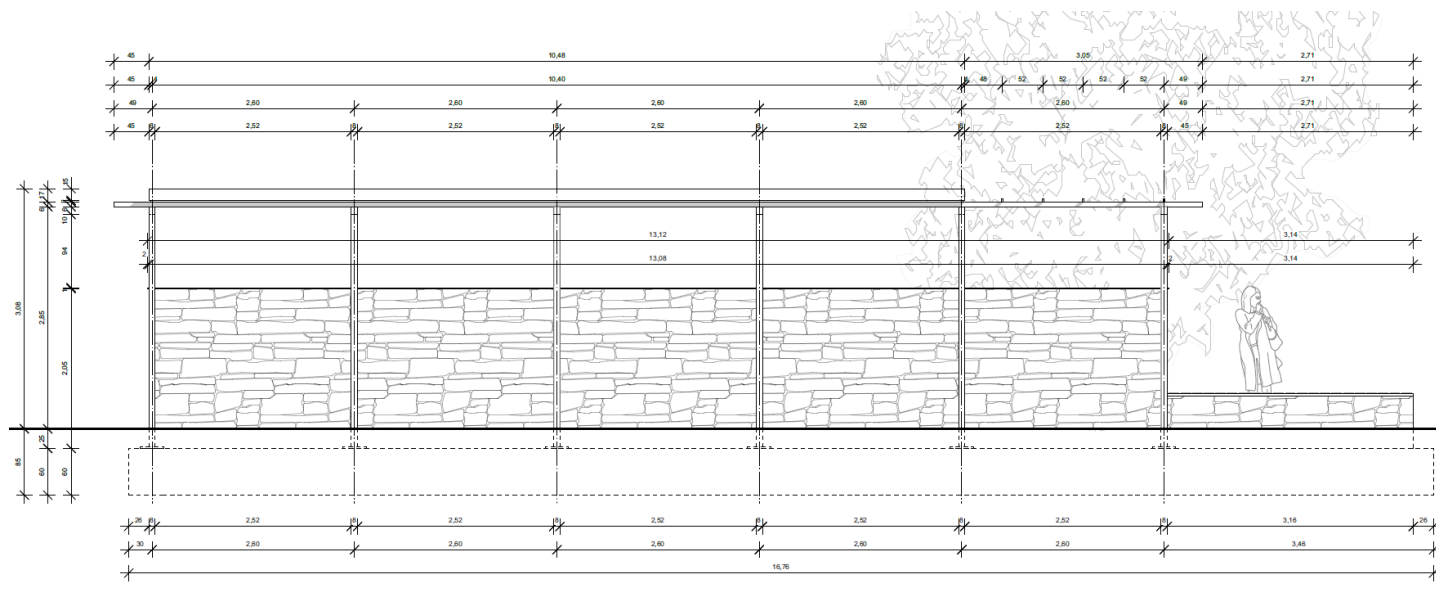
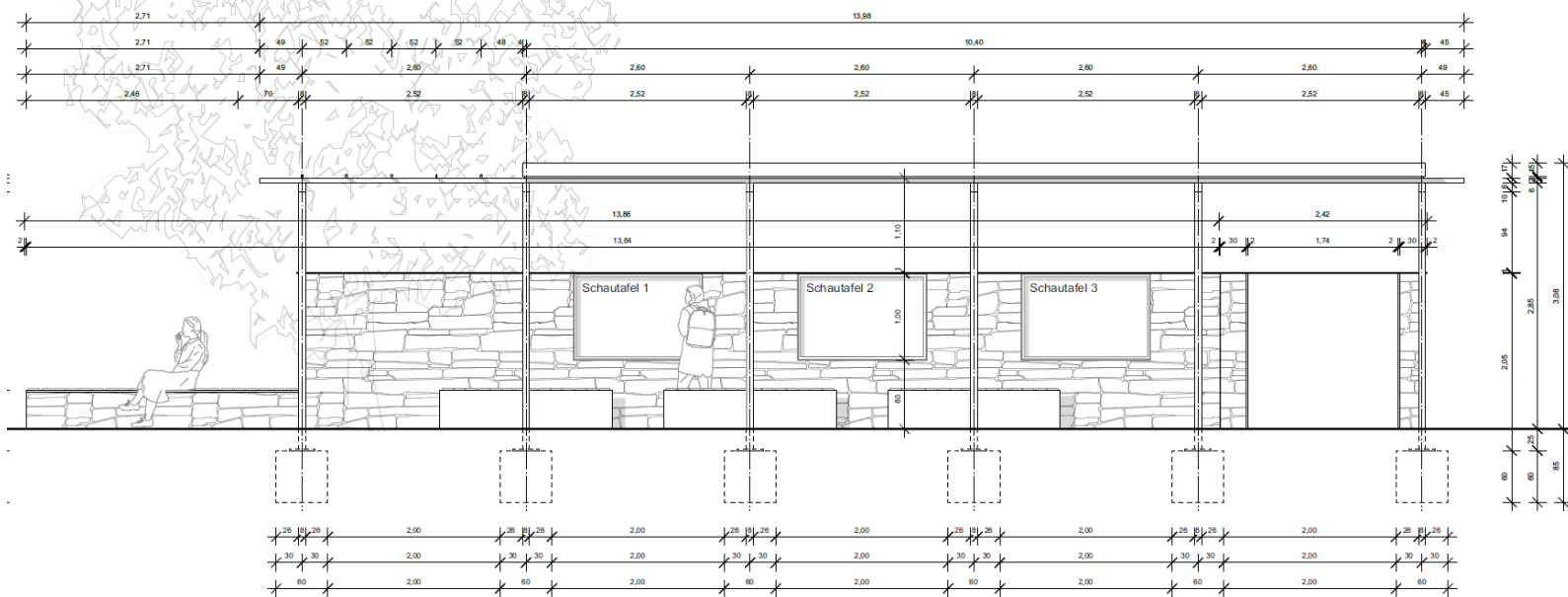


Neugestaltung Dorfplatz Entwurf



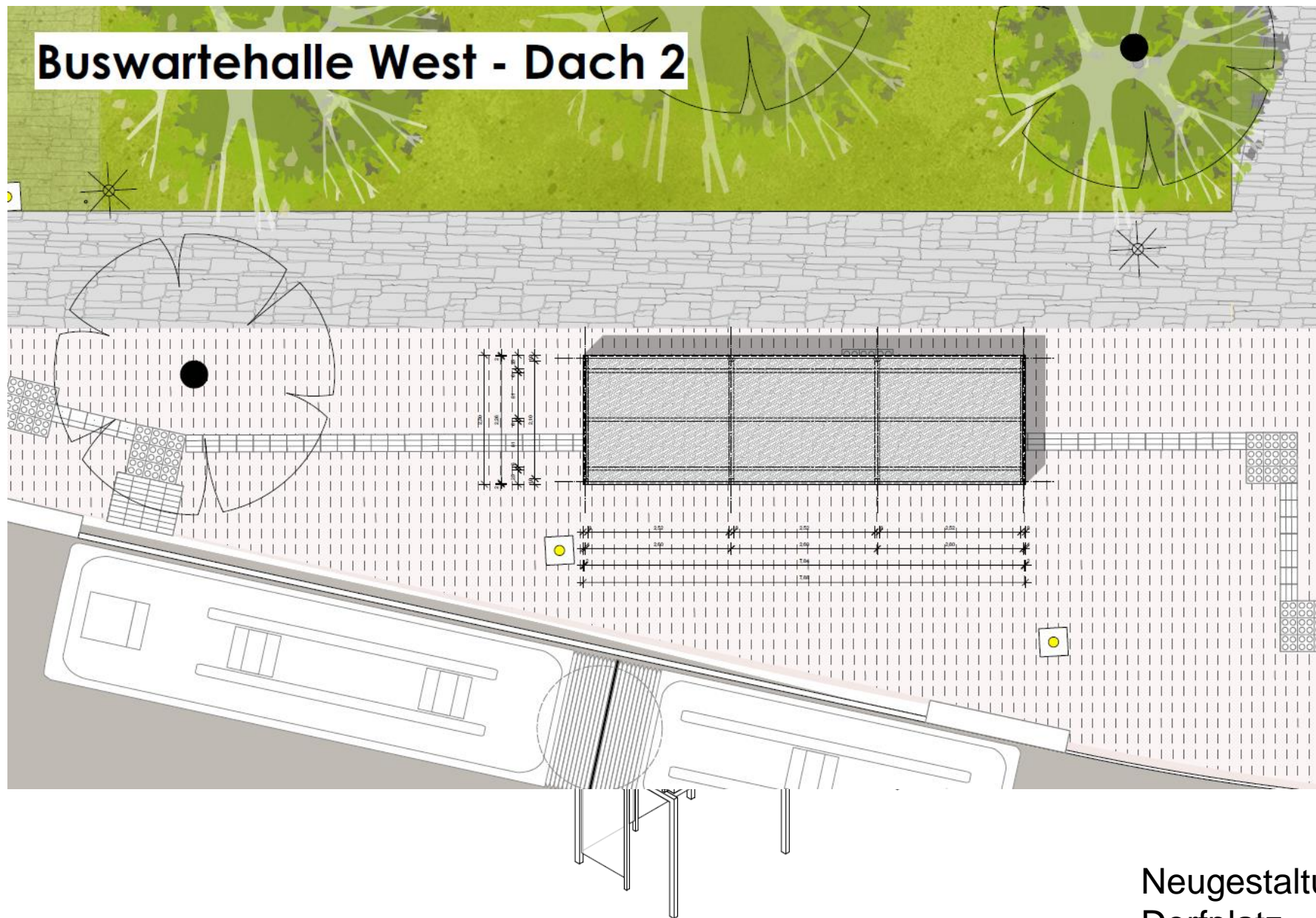
Schnitt Platzüberdachung

Neugestaltung
 Dorfplatz
 Entwurf



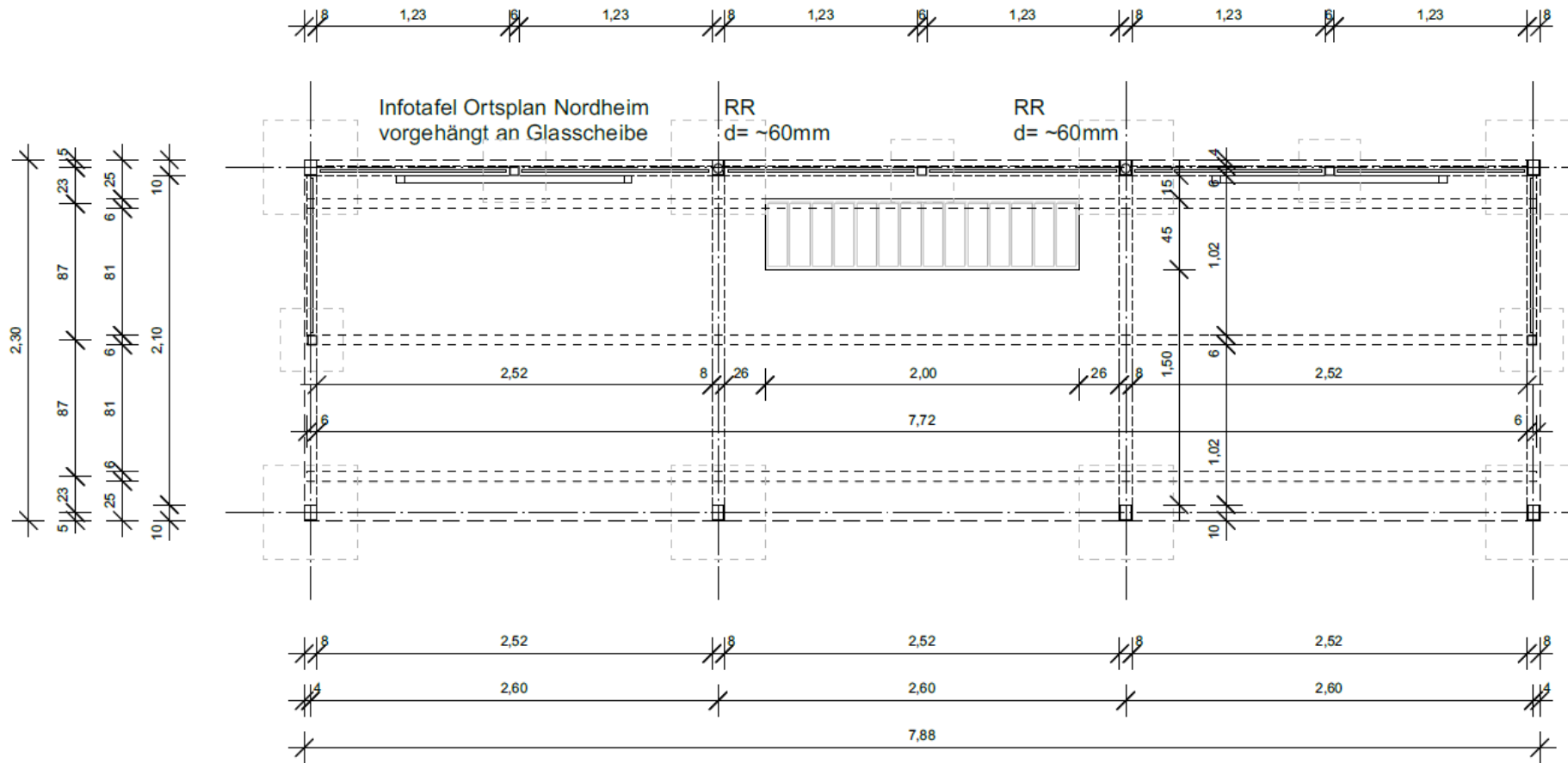
gestaltung
platz

Buswartehalle West - Dach 2



Bushaltestelle West

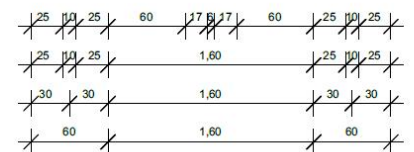
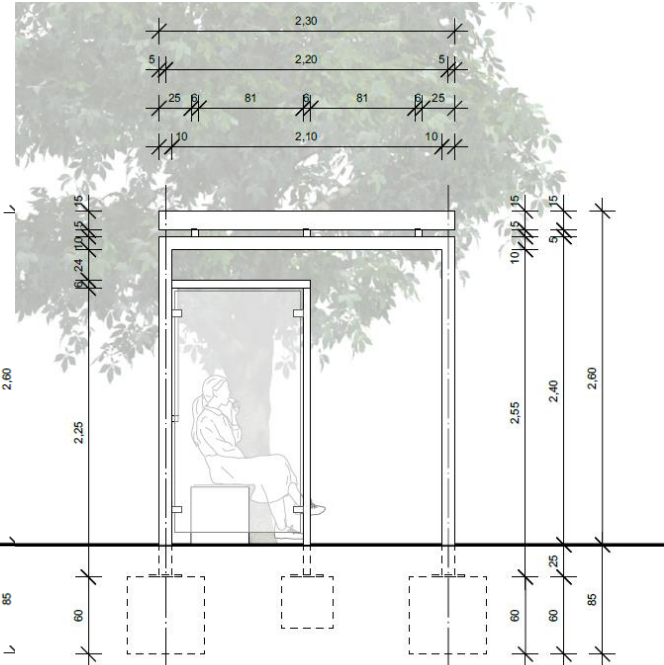
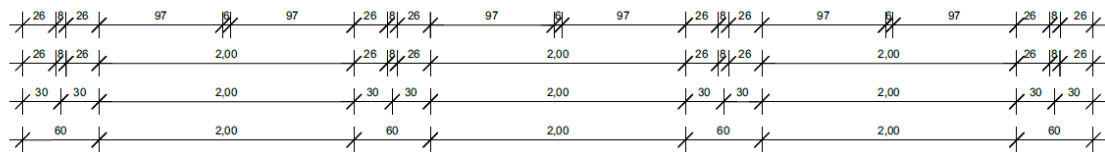
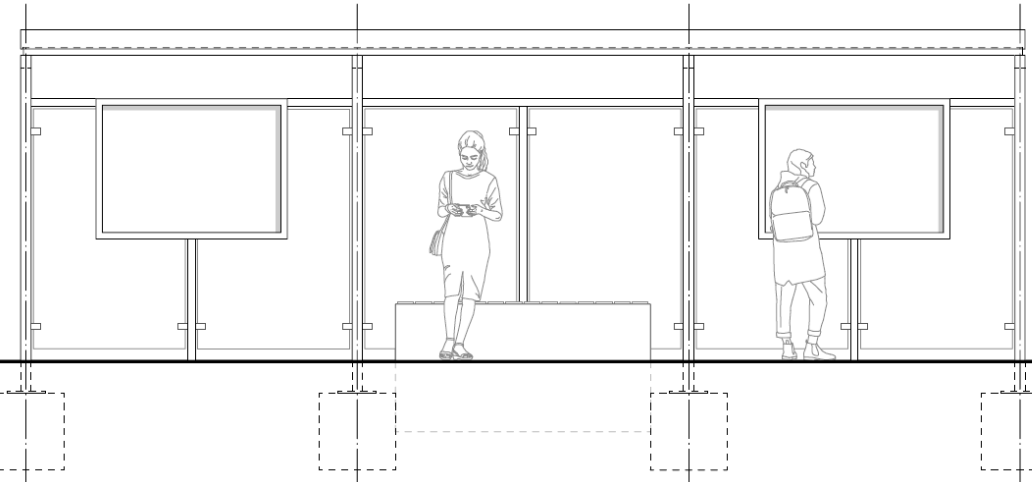
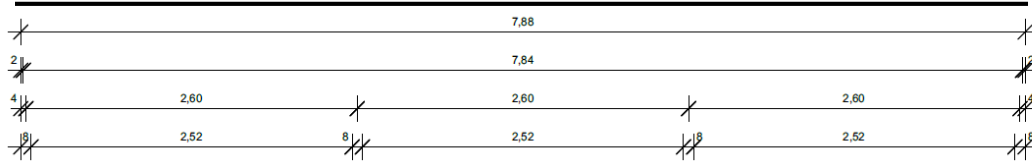
Neugestaltung
Dorfplatz
Entwurf



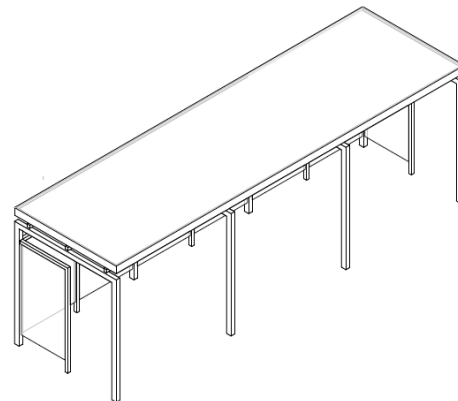
Bushaltestelle West

Neugestaltung
Dorfplatz
Entwurf

L = ca. 7,9 m

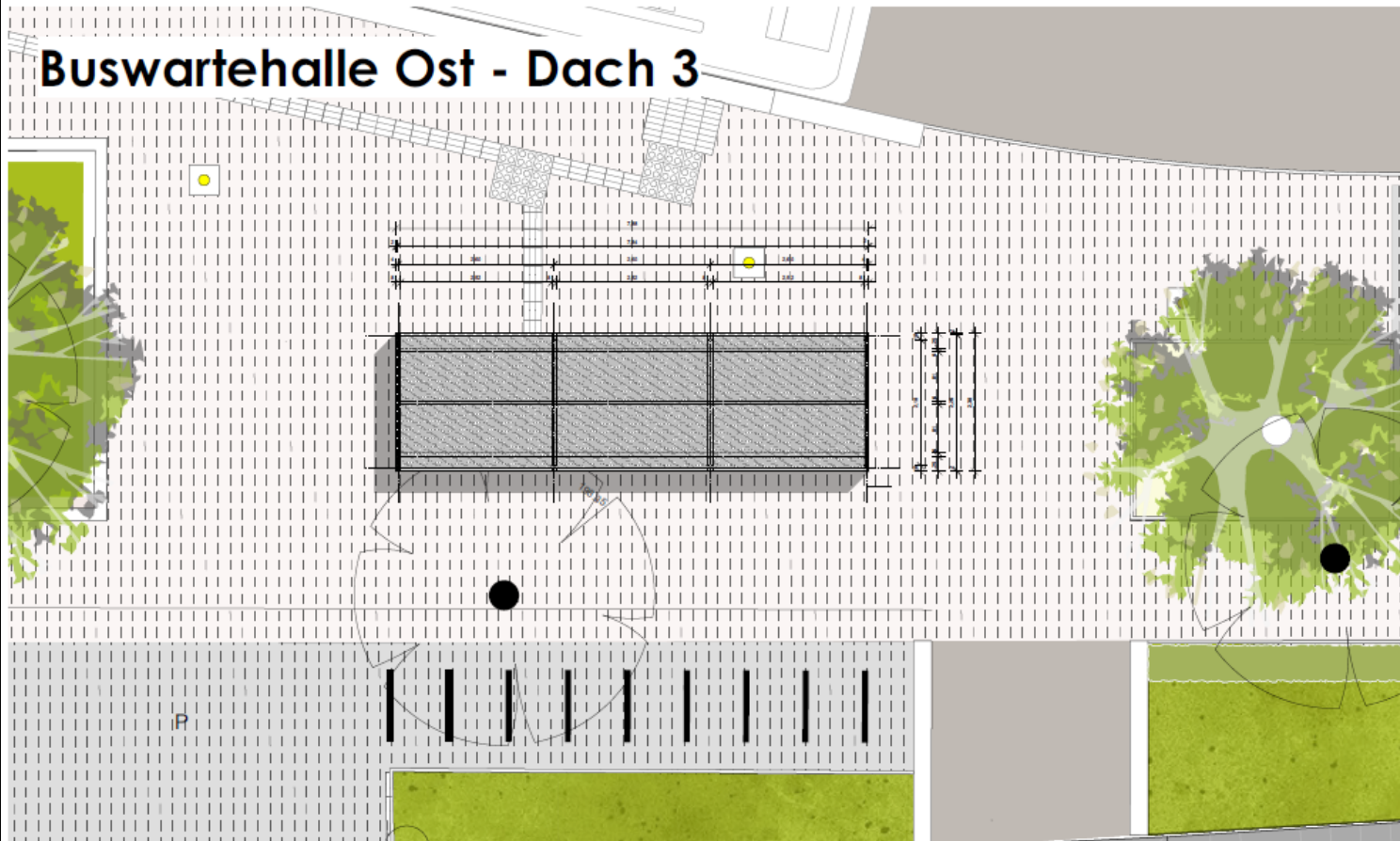


Bushaltestelle West

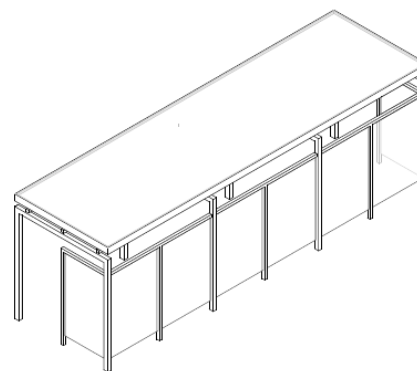
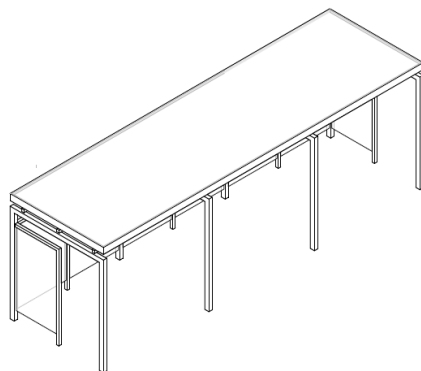


Neugestaltung
Dorfplatz
Entwurf

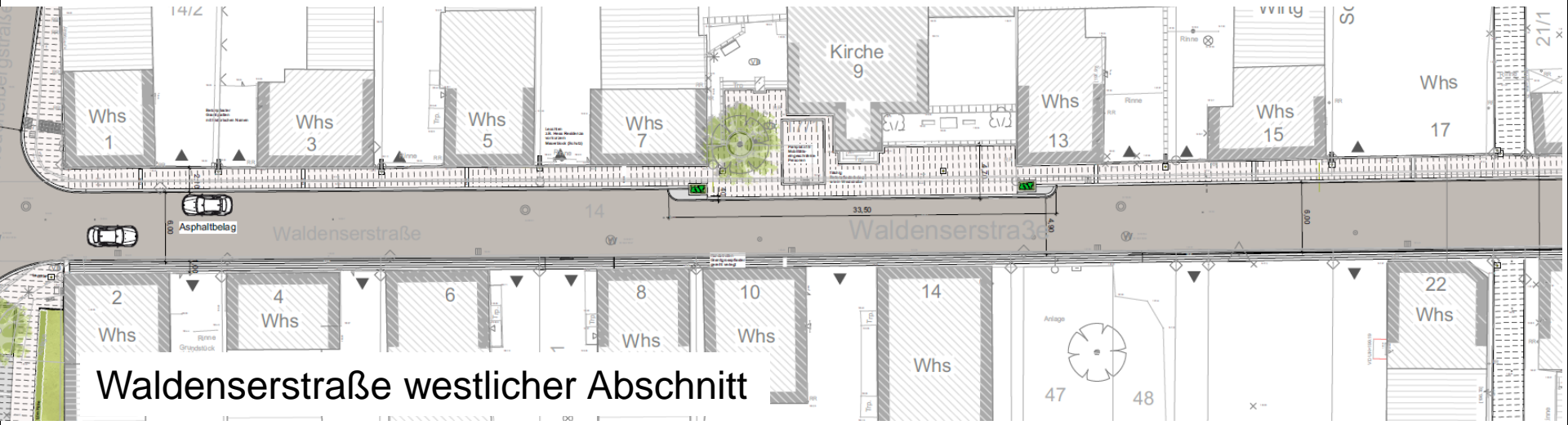
Buswartehalle Ost - Dach 3



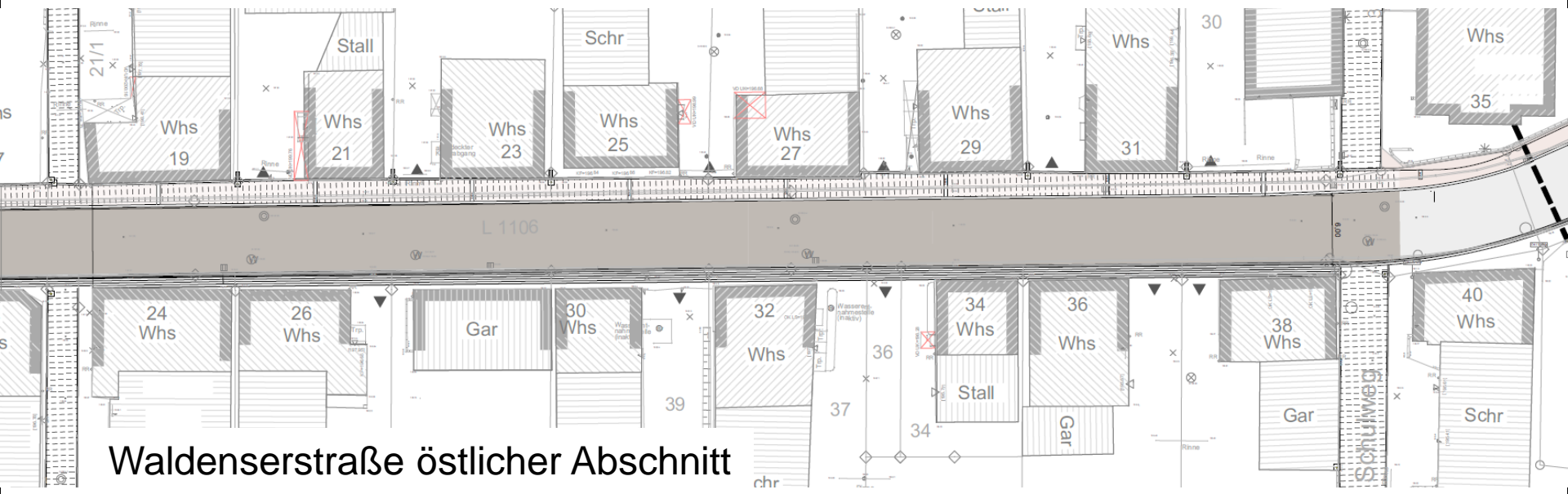
Bushaltestelle West



Neugestaltung
Dorfplatz
Entwurf

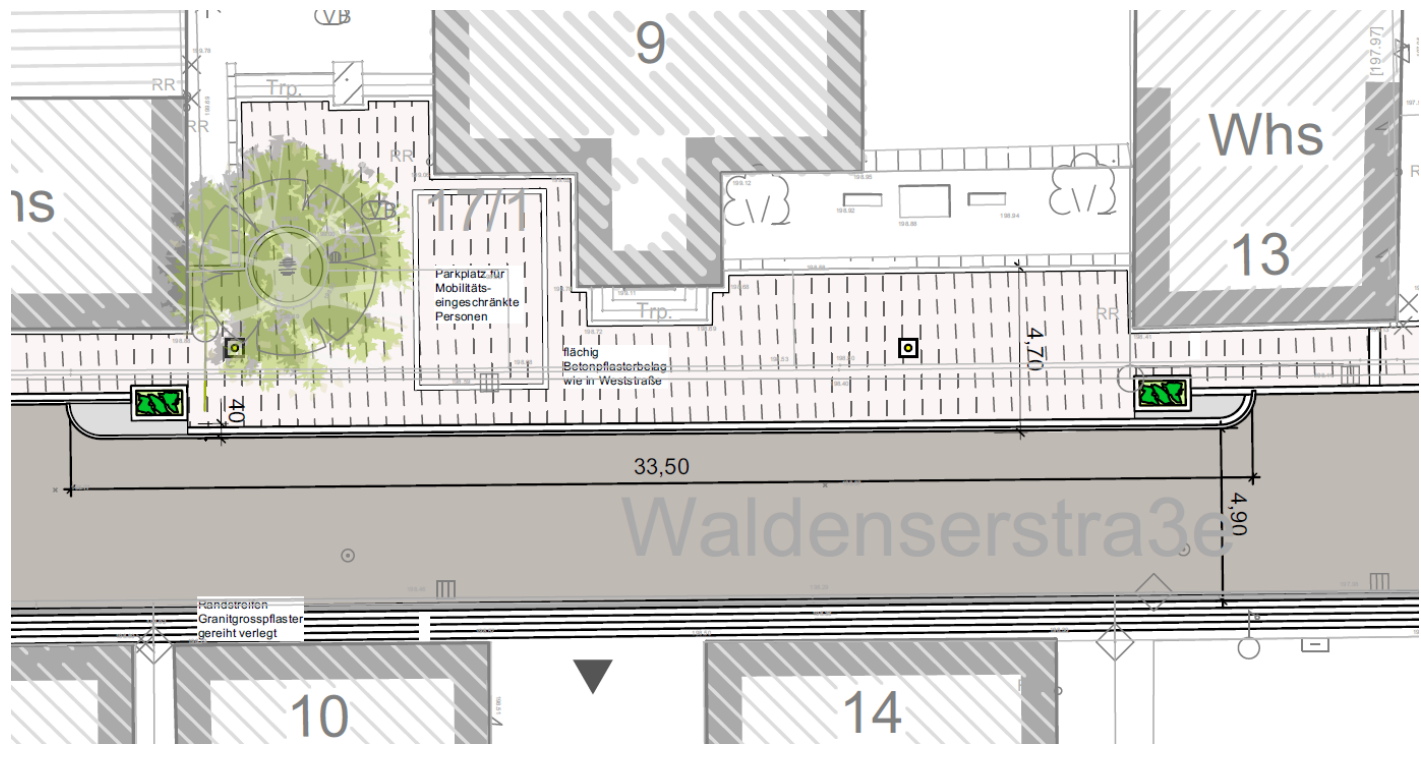
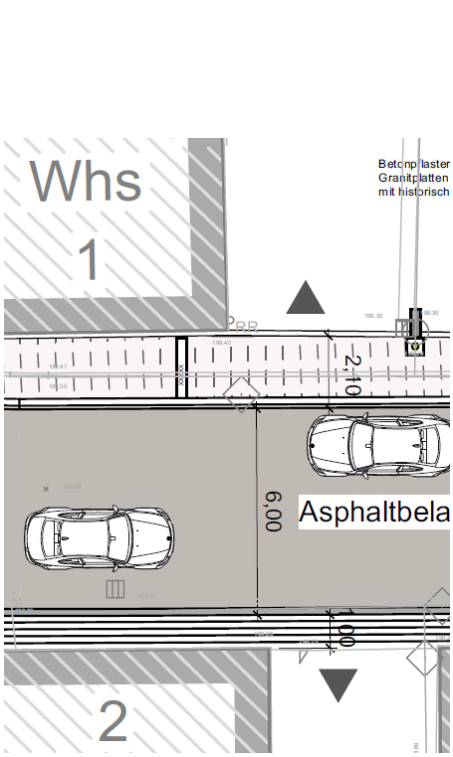


Waldenserstraße westlicher Abschnitt

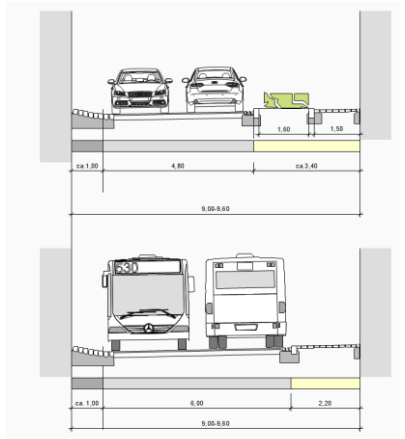


Waldenserstraße östlicher Abschnitt

Neugestaltung
Waldenserstraße
Entwurf



Waldenserstraße Fahrbahnverengung Bereich vor Kirche



Neugestaltung
Waldenserstraße
Entwurf

Einmündung Zabergäustraße und Waldenserstraße

Kostenberechnung zum Entwurf:

Es sind nur reine Baukosten aufgeführt.

Kostengruppe 100, 200, 300 und 400 sind nicht enthalten.

In den Kosten sind keine Zusatzkosten für die Entsorgung belasteter Materialien enthalten
Umlegungen von Leitungen und separate Tiefbaumaßnahmen sind nicht enthalten

In der Kostenermittlung sind nur Kosten für Verkehrsanlagen / Freianlagen enthalten.

Nr.	Kostengruppe	Kosten netto in EUR
500	Außenanlagen	1.784.610,15
	510 Geländeflächen	47.776,00
	520 Befestigte Flächen	717.780,55
	530 Baukonstruktion in Außenanlagen	299.661,00
	540 Technische Anlagen in Außenanlagen	281.738,60
	550 Einbauten in Außenanlagen	0,00
	590 Sonstige Maßnahmen in Aussenanlagen	93.000,00
	594 Sonstige Maßnahmen Aussenanlagen Abbruch, Entsorgung	344.654,00
600	Ausstattung und Kunstwerke	7.100,00
	Baukosten KG 500 - 600	1.791.710,15
700	Baunebenkosten*	
	730 Architekten- und Ingenieurleistungen (ca 15% BK)	268.756,52
	Gesamtkosten Verkehrsanlagen netto KG 500 - 700	2.060.466,67
	zuzüglich 19% Mehrwertsteuer	391.488,67
	Kosten brutto in EUR	2.451.955,33

Gemeinderatssitzung 13.12.2024

Nordhausen
Neugestaltung Waldenser Straße
und Dorfplatz
(Platzbereich Zabergäustraße)

Vorstellung Entwurf



Quelle: Waldenserort Nordhausen e.V.



Quelle: Neckar-Zaber – Tourismuse.V.



Quelle: Geportal BW 2023